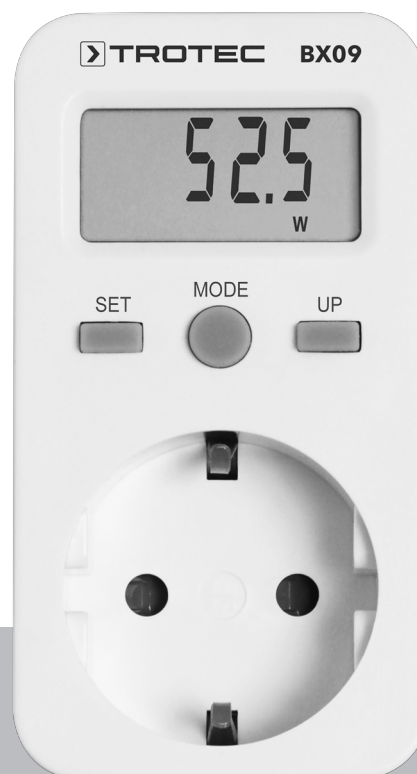


PL

INSTRUKCJA OBSŁUGI
MIERNIK KOSZTÓW ENERGII



Spis treści

Wskazówki dotyczące instrukcji obsługi 2

Bezpieczeństwo..... 2

Informacje dotyczące urządzenia..... 4

Transport i składowanie..... 5

Obsługa 5

Konserwacja i naprawa..... 5

Błędy i usterki..... 6

Utylizacja 6

Wskazówki dotyczące instrukcji obsługi

Symbole



Ostrzeżenie przed napięciem elektrycznym

Ten symbol wskazuje na zagrożenie zdrowia i życia osób, wynikające z obecności napięcia elektrycznego.



Ostrzeżenie

To słowo oznacza średnie zagrożenie mogące spowodować poważne obrażenia ciała lub śmierć.



Ostrożnie

To słowo oznacza niskie zagrożenie mogące spowodować lekkie lub średnie obrażenia ciała.

Wskazówka

To słowo oznacza ważne informacje (np. możliwe szkody materialne), nie wiążące się z zagrożeniem.



Informacja

Wskazówki oznaczone tym symbolem są pomocne w szybkim i bezpiecznym wykonaniu czynności roboczych.



Zastosuj się do treści instrukcji obsługi

Wskazówki oznaczone tym symbolem przypominają o konieczności zapoznania się z treścią instrukcji obsługi.

Aktualna wersja instrukcji obsługi oraz odpowiednie deklaracje zgodności z prawem UE dostępne są pod następującym adresem internetowym:



BX09



<https://hub.trotec.com/?id=42345>

Bezpieczeństwo

Przed uruchomieniem urządzenia zapoznaj się z treścią instrukcji obsługi i przechowuj ją w pobliżu miejsca pracy urządzenia!



Ostrzeżenie

Przeczytaj wszystkie wskazówki dotyczące bezpieczeństwa i zalecenia.

Niezastosowanie się do treści wskazówek dotyczących bezpieczeństwa i zaleceń może spowodować porażenie elektryczne, pożar oraz/lub poważne obrażenia ciała.

Przechowuj wszystkie wskazówki dotyczące bezpieczeństwa i zalecenia w celu ich wykorzystania w przyszłości.

Urządzenie może być obsługiwane przez dzieci od 8 roku życia oraz osoby o obniżonych zdolnościach fizycznych, sensorycznych lub mentalnych lub osoby nieposiadające odpowiedniego doświadczenia i wiedzy, pod warunkiem zapewnienia nadzoru lub przeszkolenia dotyczącego bezpiecznego wykorzystania urządzenia oraz pod warunkiem zrozumienia przez te osoby zagrożeń wynikających z eksploatacji.

Urządzenie nie może być wykorzystywane przez dzieci do zabawy. Czyszczenie i konserwacja nie może być wykonywana przez dzieci pozbawione nadzoru.

- Nie eksploatuj urządzenia w pomieszczeniach, w których panuje zagrożenie wybuchem.
- Nie eksploatuj urządzenia w pomieszczeniach, w których panuje agresywna atmosfera.
- Nigdy nie zanurzaj urządzenia pod wodę. Nie dopuszczaj do zalania wnętrza urządzenia jakimikolwiek cieczami.
- Uwzględni parametry wejściowe opisane w rozdziale Dane techniczne i nigdy nie przekraczaj ich.
- Chroni urządzenie przed bezpośrednim, długotrwałym nasłonecznieniem.
- Nie przykrywaj urządzenia! W przypadku wyższych mocy obciążeniowych, urządzenie nagrzewa się. Przykrycie urządzenia może prowadzić do przegrzania i nawet pożaru!

- Nie zdejmuj znaków bezpieczeństwa, naklejek lub etykiet. Utrzymuj wszystkie znaki bezpieczeństwa, naklejki oraz etykiety w dobrym stanie.
- Nie otwieraj urządzenia
- Nie podłączaj kilku urządzeń szeregowo.
- Eksploatuj urządzenie wyłącznie w suchych pomieszczeniach.
- Pamiętaj, że urządzenie nie znajduje się pod napięciem tylko wtedy, gdy wtyczka zasilania jest wyciągnięta z gniazda sieciowego.
- Zastosuj się do zaleceń dotyczących warunków składowania i zastosowania, patrz rozdział Dane techniczne.

Zastosowanie zgodne z przeznaczeniem

Urządzenie może być stosowane wyłącznie do pomiarów w obwodach elektrycznych, bezpośrednio podłączonych do sieci niskiego napięcia za pomocą wtyków, np. w urządzeniach gospodarstwa domowego, przenośnych urządzeniach elektrycznych itp. oraz przy zachowaniu parametrów podanych w rozdziale „Dane techniczne”.

W celu zapewnienia prawidłowej eksploatacji urządzenia, stosuj wyłącznie dodatkowe elementy wyposażenia dostarczane przez firmę Trotec lub części zamienne atestowane przez firmę Trotec.

Zastosowanie niezgodne z przeznaczeniem

Urządzenie nie może być zastosowane z wykorzystaniem jakichkolwiek przedłużaczy. Urządzenie nie może być zastosowane w obszarach zagrożenia wybuchem lub o podwyższonej wilgotności.

Kwalifikacje użytkownika

Użytkownicy korzystający z urządzenia muszą:

- gruntownie zaznajomić się z treścią instrukcji obsługi, w szczególności z rozdziałem Bezpieczeństwo.

Inne zagrożenia



Ostrzeżenie przed napięciem elektrycznym

Czynności dotyczące instalacji elektrycznej mogą być przeprowadzane wyłącznie przez autoryzowany zakład elektryczny.



Ostrzeżenie

Niebezpieczeństwo uduszenia!

Nie pozostawiaj materiału opakowaniowego leżącego w beładzie. Może stać on się niebezpieczną zabawką dla dzieci.



Ostrzeżenie

Urządzenia nie są zabawkami i nie mogą być przekazywane dzieciom.



Ostrzeżenie

W przypadku nieprawidłowego zastosowania tego urządzenia może dojść do powstania dodatkowego zagrożenia! Zapewnij odpowiednie przeszkolenie personelu!



Ostrożnie

Zachowaj wystarczającą odległość od źródeł ciepła.

Wskazówka

W celu uniknięcia uszkodzenia urządzenia, nie poddawaj go działaniu temperatur zewnętrznych, bardzo wysokiej wilgotności powietrza lub bezpośredniemu działaniu wody.

Wskazówka

Do czyszczenia urządzenia nie używaj agresywnych środków czyszczących, środków do szorowania ani rozpuszczalników.

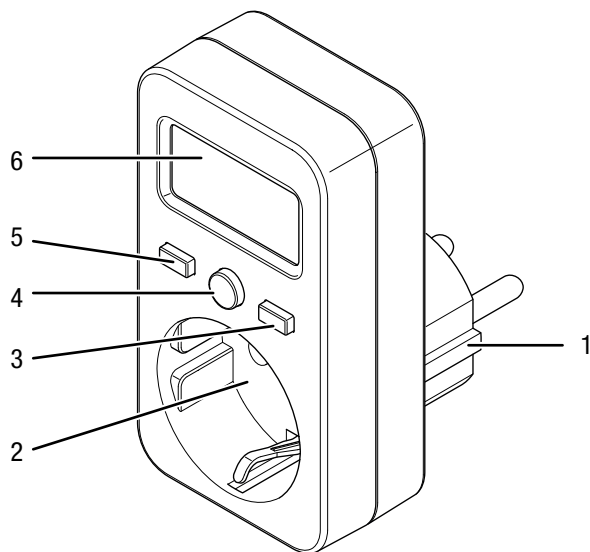
Informacje dotyczące urządzenia

Opis urządzenia

Urządzenie BX09 mierzy energię zużywaną przez podłączoną maszynę.

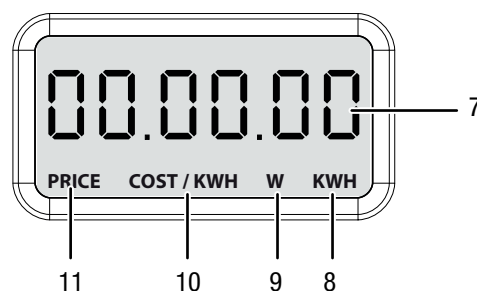
Wyświetlacz urządzenia może pokazywać zużycie energii w watach, całkowite zużycie w kWh oraz koszt całkowity lub koszt za kWh.

Widok urządzenia



Nr	Oznaczenie
1	Przyłącze do gniazda zasilania
2	Przyłącze odbiornika energii elektrycznej (gniazdo pośrednie)
3	Przycisk <i>UP</i>
4	Przycisk <i>MODE</i>
5	Przycisk <i>SET</i>
6	Ekran

Ekran



Nr	Oznaczenie
7	Pole wartości pomiarowej
8	Symbol <i>KWH</i> - wskaźnik zużycia w kilowatogodzinach
9	Symbol <i>W</i> - wskaźnik zużycia w jednostce Watt.
10	Symbol <i>COST / KWH</i> - wskaźnik zużycia w kosztach na kilowatogodzinę
11	Symbol <i>PRICE</i> - wskaźnik zużycia w kosztach całkowitych

Dane techniczne

Parametr	Wartość
Model	BX09
Napięcie zasilające	230 V AC , 50/60 Hz
Obciążenie maks.	16 A, 3680 W
Rozdzielczość zakresu pomiarowego	= 0,1 W 0,01 kWh
Dokładność	±2% lub ±2 W (0-100 W); ±2% (100-3680 W)
Zakres pomiarowy	0,00 do 9999,9 kWh 0,00 do 9999, koszt całkowity
Warunki składowania	5 °C do 40 °C, <85 % wilg. wzgl.
Kategoria obwodu pomiarowego	Cat II, 2500 V
Stopień ochrony	IP20
Wymiary (długość x szerokość x wysokość)	95 x 51 x 70 mm
Masa (bez opakowania)	100 g

Zakres dostawy

- 1 x miernik kosztów energii BX09
- 1 x Skrócona instrukcja obsługi

Transport i składowanie

Wskazówka

Nieprawidłowe składowanie lub transportowanie urządzenia może spowodować jego uszkodzenie. Zastosuj się do informacji dotyczących transportu oraz składowania urządzenia.

Transport

W celu ochrony przed czynnikami zewnętrznymi, w trakcie transportu urządzenia zapewnij niską wilgotność oraz odpowiednie zabezpieczenie, np. w odpowiedniej torbie.

Magazynowanie

W przypadku niewykorzystania urządzenia zastosuj się do następujących zaleceń dotyczących warunków składowania:

- chronić przed wilgocią, mrozem i upałem,
- osłonić urządzenie przed kurzem lub bezpośrednim nasłonecznieniem,
- Temperatura składowania powinna leżeć w zakresie podanym w rozdziale "Dane techniczne".

Obsługa

Włączanie urządzenia

1. Włącz urządzenie do gniazda zasilania z odpowiednim zabezpieczeniem.
2. Podłącz odbiornik energii elektrycznej do gniazda pośredniego.
⇒ Urządzenie jest włączone.

Ustawianie ceny za kilowatogodzinę.

Wskazówka:

Fabryczne ustawienie ceny kilowatogodziny to 0,0.

1. Naciskaj przycisk *MODE* (4) aż do pojawienia się na wyświetlaczu (6) symbolu *COST/KWH* (10).
⇒ Na wyświetlaczu (6) pojawi się aktualna cena za kilowatogodzinę.
2. Naciśnij przycisk ustawiania *SET* (5).
⇒ Pierwsza cyfra wyświetlacza wartości pomiarowej (7) błyska.
3. Kilukrotnie naciśnij przycisk *UP* (3) w celu wybrania odpowiedniej wartości.
4. Ponownie naciśnij przycisk ustawiania *SET* (5).
⇒ Druga cyfra wyświetlacza wartości pomiarowej (7) błyska.
5. Kilukrotnie naciśnij przycisk *UP* (3) w celu wybrania odpowiedniej wartości.
6. Kontynuuj, aż do wprowadzenia wszystkich czterech cyfr.
7. Ponownie naciśnij przycisk ustawiania *SET* (5).
⇒ Znak dziesiętny wyświetlacza wartości pomiarowej (7) błyska.
⇒ W razie potrzeby, znak dziesiętny może zostać przesunięty za pomocą przycisku *UP* (3).

8. Naciśnij przycisk ustawiania *SET* (5).
⇒ Cena kilowatogodziny została ustawiona i jest widoczna na wyświetlaczu (6).

Przełączanie trybu wyświetlacza

Urządzenie może wskazywać następujące wartości:

- Koszty łączne (symbol *PRICE*)
- Cena za kilowatogodzinę (symbol *COST/KWH*)
- Zużycie w czasie rzeczywistym (symbol *W*)
- Łączne zużycie od momentu włączenia (symbol *KWH*)

1. Naciskaj przycisk *MODE* (4) aż do ustawienia odpowiedniego trybu wyświetlania.

Reset

W celu wyzerowania wskaźnika kilowatogodzin do wartości 0,00 wykonaj następujące czynności:

1. Naciskaj przycisk *MODE* (4) tak długo, aż urządzenie przejdzie do trybu wyświetlania całkowitego zużycia od momentu włączenia (wskazanie *KWH*).
2. Naciśnij przycisk *MODE* (4) na czas ok. 3 sekund.
⇒ Licznik całkowitego zużycia energii od włączenia urządzenia zostanie wyzerowany do wartości 0,00.

Wewnętrzna pamięć

Urządzenie jest wyposażone w wewnętrzną pamięć. Cena za kilowatogodzinę i całkowite koszty zużycia energii pozostają zapisane nawet po odłączeniu urządzenia od sieci zasilania.

Wyłączanie z eksploatacji

1. Odłącz odbiornik energii elektrycznej od gniazda pośredniego.
2. Na chwilę odłącz urządzenie od gniazda elektrycznego.
3. Zapewnij warunki magazynowania zgodnie z rozdziałem "Magazynowanie".

Konserwacja i naprawa

Czyszczenie

Czyść urządzenie za pomocą wilgotnego, miękkiego i niepostrzępionego kawałka tkaniny. Zwróć uwagę, aby do wnętrza obudowy nie przedostała się wilgoć. Nie stosuj środków pod ciśnieniem, rozpuszczalników, środków zawierających alkohol lub środków szorujących. Nawilżaj tkaninę wyłącznie czystą wodą.

Naprawa

Nie modyfikuj urządzenia i nie montuj części zamiennych. W razie konieczności naprawy lub kontroli urządzenia zwróć się do producenta.

Błędy i usterki

Prawidłowość działania urządzenia została wielokrotnie sprawdzona w ramach procesu produkcyjnego. W przypadku występowania usterek przeprowadź czynności kontrolne według poniższej listy.

W razie konieczności naprawy lub kontroli urządzenia zwróć się do producenta.

Usterka	Sposób usunięcia usterki
Na wyświetlaczu urządzenia widoczne są nietypowe znaki lub wartości.	Odłącz urządzenie od gniazda zasilania i podłącz je ponownie po krótkim czasie. Sprawdź, czy usterka została usunięta.
Urządzenie nie reaguje na naciśnięcia przycisków.	Jeśli problem nadal występuje, skontaktuj się z serwisem firmy Trotec.

Utylizacja



Umieszczony na wycofanym z eksploatacji urządzeniu elektrycznym lub elektronicznym symbol przekreślonego kosza oznacza, że nie może być ono wyrzucane do odpadów gospodarczych. Urządzenie może zostać bezpłatnie zwrócone do najbliższego punktu odbioru zużytych urządzeń elektrycznych i elektronicznych. Odpowiednie adresy dostępne są w urzędach miejskich lub gminnych. Dodatkowe informacje dotyczące możliwości zwrotu urządzenia zamieściliśmy także na naszej stronie internetowej www.trotec24.com.

Specjalna utylizacja urządzeń elektrycznych i elektronicznych pozwala na ponowne zastosowanie użytych materiałów, sortowanie zastosowanych materiałów lub inne rodzaje wykorzystania starych urządzeń. Procedury te pozwalają także na ograniczenie niekorzystnego wpływu zastosowanych materiałów na środowisko naturalne oraz na zdrowie ludzi.

Trotec GmbH

Grebener Str. 7
D-52525 Heinsberg

☎ +49 2452 962-400

☎ +49 2452 962-200

✉ info@trotec.com

www.trotec.com