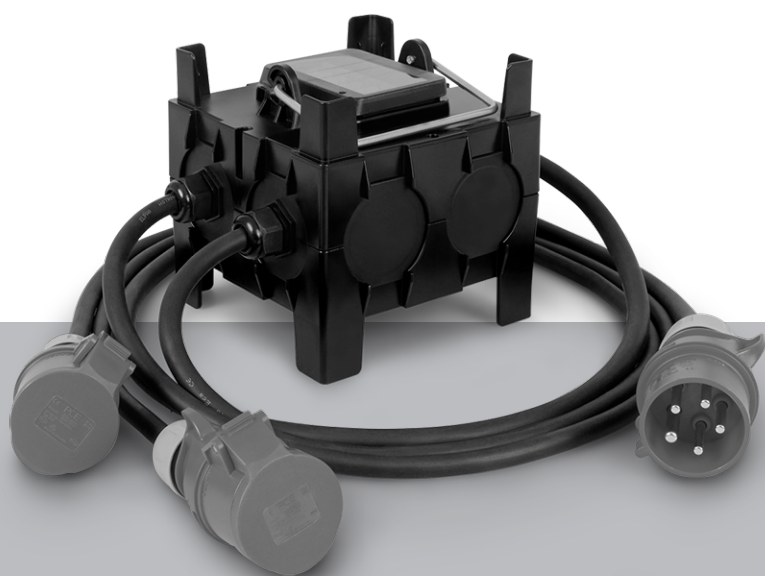


DE

BEDIENUNGSANLEITUNG
STROMVERTEILER



Inhaltsverzeichnis

Hinweise zur Bedienungsanleitung 2

Sicherheit..... 2

Informationen über das Gerät..... 4

Transport und Lagerung..... 5

Inbetriebnahme 5

Bedienung..... 5

Reinigung..... 6

Fehler und Störungen..... 6

Wartung 6

Entsorgung..... 6

Hinweise zur Bedienungsanleitung

Symbole



Warnung vor elektrischer Spannung

Dieses Symbol weist darauf hin, dass Gefahren aufgrund von elektrischer Spannung für Leben und Gesundheit von Personen bestehen.



Warnung

Das Signalwort bezeichnet eine Gefährdung mit einem mittleren Risikograd, die, wenn sie nicht vermieden wird, den Tod oder eine schwere Verletzung zur Folge haben kann.



Vorsicht

Das Signalwort bezeichnet eine Gefährdung mit einem niedrigen Risikograd, die, wenn sie nicht vermieden wird, eine geringfügige oder mäßige Verletzung zur Folge haben kann.

Hinweis

Das Signalwort weist auf wichtige Informationen (z. B. auf Sachschäden) hin, aber nicht auf Gefährdungen.



Info

Hinweise mit diesem Symbol helfen Ihnen, Ihre Tätigkeiten schnell und sicher auszuführen.



Anleitung beachten

Hinweise mit diesem Symbol weisen Sie darauf hin, dass die Bedienungsanleitung zu beachten ist.

Die aktuelle Fassung der Bedienungsanleitung und die EU-Konformitätserklärung können Sie unter folgendem Link herunterladen:



PV30



<https://hub.trotec.com/?id=46148>

Sicherheit

Lesen Sie diese Anleitung vor Inbetriebnahme/Verwendung des Produktes sorgfältig durch und bewahren Sie die Anleitung immer in unmittelbarer Nähe des Aufstellortes bzw. am Produkt auf!

- Betreiben Sie das Gerät nicht in explosionsgefährdeten Räumen.
- Betreiben Sie das Gerät nicht in aggressiver Atmosphäre.
- Betreiben oder bedienen Sie das Gerät nicht mit feuchten oder nassen Händen.
- Tauchen Sie das Gerät nicht unter Wasser.
- Das Gerät ist kein Spielzeug. Halten Sie Kinder und Tiere fern. Verwenden Sie das Gerät nur unter Aufsicht.
- Überprüfen Sie vor jeder Nutzung das Gerät auf mögliche Beschädigungen. Verwenden Sie keine defekten Geräte oder Geräteteile.
- Verwenden Sie das Gerät niemals bei Schäden an Elektrokabeln oder am Netzanschluss!
- Stecken Sie den CEE-Stecker in eine ordnungsgemäß abgesicherte CEE-Steckdose.
- Wenn Sie Arbeiten an der Elektrik durchführen, halten Sie folgende Sicherheitsregeln ein: 1. Freischalten, 2. Gegen Wiedereinschalten sichern, 3. Spannungsfreiheit feststellen, 4. Erden und kurzschließen, 5. Unter Spannung stehende Teile abdecken oder abschränken.
- Ziehen Sie vor Wartungs-, Pflege- oder Reparaturarbeiten an dem Gerät das Netzkabel aus der Netzsteckdose, indem Sie es am Netzstecker anfassen.
- Nutzen Sie das Gerät niemals, wenn Sie Schäden an Netzstecker oder Netzkabel feststellen. Ein defektes Netzkabel muss durch den Hersteller, den Kundenservice oder einen Elektrofachbetrieb ausgetauscht werden. Defekte Netzkabel stellen eine ernsthafte Gefahr für die Gesundheit dar!
- Beachten Sie die Lager- und Betriebsbedingungen gemäß Kapitel Technische Daten.
- Setzen Sie das Gerät nie großer Hitze oder direkter Sonneneinstrahlung aus.

- Entfernen Sie keine Sicherheitszeichen, Aufkleber oder Etiketten vom Gerät. Halten Sie alle Sicherheitszeichen, Aufkleber und Etiketten in einem lesbaren Zustand.
- Ein anderer Betrieb oder eine andere Bedienung als in dieser Anleitung aufgeführt ist unzulässig. Bei Nichtbeachtung erlischt jegliche Haftung und der Anspruch auf Gewährleistung.

Bestimmungsgemäße Verwendung

Das Gerät dient als mobiler Stromverteiler.

Der Stromverteiler ist für den Innen- und Außenbereich geeignet.

Es dürfen nur Stromverteiler mit einer Schutzart verwendet werden, die der am Einsatzort geforderten Schutzart entsprechen.

Es dürfen max. 4 Geräte übereinander gestapelt werden.

Bestimmungswidrige Verwendung

Eigenmächtige bauliche Veränderungen, An- oder Umbauten am Gerät sind verboten.

Verwenden Sie das Gerät nicht in explosionsgefährdeten Bereichen. Stellen Sie das Gerät nicht auf nassem bzw. überschwemmtem Untergrund auf.

Personalqualifikation

Personen, die dieses Gerät verwenden, müssen:

- die Bedienungsanleitung, insbesondere das Kapitel Sicherheit, gelesen und verstanden haben.

Die Erstinbetriebnahme und die Wartungstätigkeiten, die das Öffnen des Gehäuses erfordern, dürfen nur von Elektrofachkräften durchgeführt werden.

Elektrofachkraft

Ausgebildete Elektrofachkräfte müssen Elektro-Schaltpläne lesen und verstehen, elektrische Maschinen in Betrieb nehmen, warten und instand halten, Schalt- und Steuerschränke verdrahten, die Funktionstauglichkeit von elektrischen Komponenten gewährleisten und mögliche Gefahren im Umgang mit elektrischen und elektronischen Systemen erkennen können.

Restgefahren



Warnung vor elektrischer Spannung

Arbeiten an elektrischen Bauteilen dürfen nur von einer Elektrofachkraft durchgeführt werden!



Warnung vor elektrischer Spannung

Entfernen Sie vor allen Arbeiten am Gerät den Netzstecker aus der Netzsteckdose!

Berühren Sie den Netzstecker nicht mit feuchten oder nassen Händen.

Ziehen Sie das Netzkabel aus der Netzsteckdose, indem Sie es am Netzstecker anfassen.



Warnung vor elektrischer Spannung

Lassen Sie lockere oder defekte Anbaudosen von einer Elektrofachkraft ersetzen.



Warnung vor elektrischer Spannung

Anschluss- und Verlängerungsleitungen dürfen nicht geknickt, eingeklemmt oder überfahren werden.



Warnung

Durch Abdecken des Stromverteilers kann es im Gehäuse zu Wärmestau kommen, wodurch ein Brand entstehen kann.

Decken Sie den Stromverteiler nie ab. Legen Sie keine anderen Gegenstände auf dem Stromverteiler ab.



Warnung

Erstickenungsgefahr!

Lassen Sie das Verpackungsmaterial nicht achtlos liegen. Es könnte für Kinder zu einem gefährlichen Spielzeug werden.



Warnung

Das Gerät ist kein Spielzeug und gehört nicht in Kinderhände.



Warnung

Von diesem Gerät können Gefahren ausgehen, wenn es von nicht eingewiesenen Personen unsachgemäß oder nicht bestimmungsgemäß eingesetzt wird! Beachten Sie die Personalqualifikationen!



Vorsicht

Halten Sie ausreichend Abstand zu Wärmequellen.

Hinweis

Um Beschädigungen am Gerät zu vermeiden, setzen Sie es keinen extremen Temperaturen, extremer Luftfeuchtigkeit oder Nässe aus.

Hinweis

Verwenden Sie zur Reinigung des Gerätes keine scharfen Reiniger, Scheuer- oder Lösungsmittel.

Verhalten im Notfall

1. Trennen Sie im Notfall das Gerät von der Netzeinspeisung: Ziehen Sie den Netzstecker.
2. Schließen Sie ein defektes Gerät nicht wieder an den Netzanschluss an.

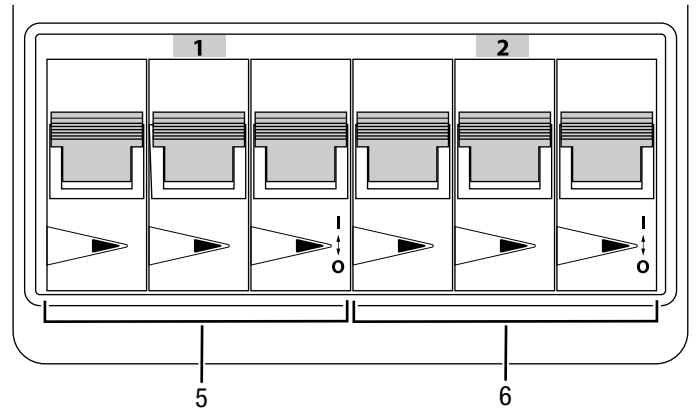
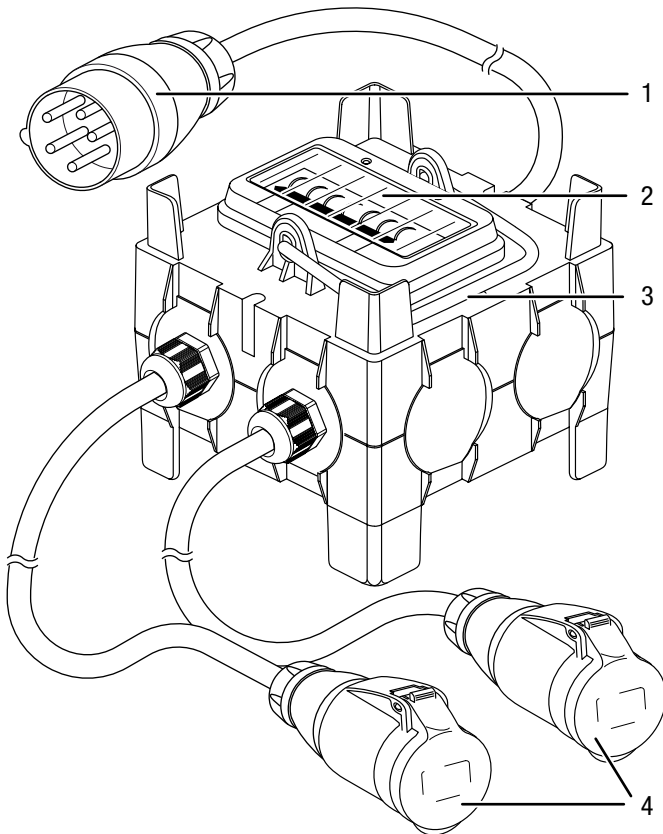
Informationen über das Gerät

Gerätebeschreibung

Das Gerät dient zur Stromverteilung an mobilen Einsatzorten. Es verfügt über folgende Geräteeigenschaften:

- 2 m Zuleitung mit 5-poligem CEE-Stecker
- 2 CEE-Kupplungen je 400 V 16 A
- Stapelbares, staub- und spritzwassergeschütztes Gehäuse, das sich durch eine hohe Schlag- und Kerbschlagzähigkeit, hohe Wärmestabilität, Durchschlagfestigkeit, Witterungs- und UV-Beständigkeit, Abriebfestigkeit und gute Beständigkeit gegen viele Chemikalien auszeichnet
- Ein klappbarer Tragegriff, der den Transport erleichtert
- 2 Leitungsschutzschalter 3-polig sorgen für die notwendige Sicherheit

Gerätedarstellung



Nr.	Bezeichnung
1	Zuleitung mit CEE-Drehstromstecker 32 A, 5-polig, 400 V
2	Schutzklappe Leitungsschutzschalter
3	Tragegriff
4	Ausgang CEE-Kupplung 16 A, 5-polig, 400 V
5	Leistungsschutzschalter 3-polig Ausgang 1
6	Leistungsschutzschalter 3-polig Ausgang 2

Technische Daten

Parameter	Wert
Modell	PV30
Schutzart	IP 44
Schutzklasse	II (Doppelisolierung) / <input type="checkbox"/>
Gewicht (ohne Verpackung)	ca. 4,5 kg
Eingang	
Nenn-Eingangsspannung	400 V
Nenn-Eingangsstrom	32 A
Anschluss Eingang	CEE-Drehstromstecker 32 A, 5-polig, 400 V
Eingangsleitung	H07RN-F-5G4
Kabellänge	2 m
Kabelquerschnitt	4 mm ²
Zwei Ausgänge	
Nenn-Ausgangsspannung	400 V
Nenn-Ausgangsstrom	16 A
Anschluss Ausgang	CEE-Kupplung 16 A, 5-polig, 400 V
Ausgangsleitung	H07RN-F-5G2,5
Kabellänge	2 m
Kabelquerschnitt	2,5 mm ²

Transport und Lagerung

Hinweis

Wenn Sie das Gerät unsachgemäß lagern oder transportieren, kann das Gerät beschädigt werden. Beachten Sie die Informationen zum Transport und zur Lagerung des Gerätes.

Transport

Das Gerät ist zum leichteren Transport mit einem Handgriff versehen.

Beachten Sie folgende Hinweise **vor** jedem Transport:

- Trennen Sie den CEE-Stecker der Zuleitung (1) vom Netzanschluss.
- Trennen Sie angeschlossene Verbraucher von den beiden CEE-Kupplungen (4).

Lagerung

Halten Sie bei Nichtbenutzung des Gerätes die folgenden Lagerbedingungen ein:

- trocken und vor Frost und Hitze geschützt
- an einem vor Staub und direkter Sonneneinstrahlung geschützten Platz
- ggf. mit einer Hülle vor eindringendem Staub geschützt
- die Lagertemperatur entspricht dem im Kapitel Technische Daten angegebenen Bereich.

Inbetriebnahme



Warnung vor elektrischer Spannung

Arbeiten an elektrischen Bauteilen dürfen nur von einer Elektrofachkraft durchgeführt werden!



Warnung vor elektrischer Spannung

Entfernen Sie vor allen Arbeiten am Gerät den Netzstecker aus der Netzsteckdose!
Berühren Sie den Netzstecker nicht mit feuchten oder nassen Händen.

Ziehen Sie das Netzkabel aus der Netzsteckdose, indem Sie es am Netzstecker anfassen.

- Vermeiden Sie Stolperstellen beim Verlegen des Netzkabels bzw. weiterer Elektrokabel bei Aufstellung des Gerätes. Verwenden Sie ggf. Kabelbrücken.
- Stellen Sie sicher, dass Kabelverlängerungen vollständig aus- bzw. abgerollt sind.
- Decken Sie das Gerät nicht ab.
- Stellen Sie keine weiteren Gegenstände auf dem Gerät ab.
- Stecken Sie den CEE-Stecker in eine ordnungsgemäß abgesicherte Steckdose.

Bedienung

Stromverteiler anschließen



Warnung vor elektrischer Spannung

Das Gerät verfügt über keinen eigenen Fehlerstromschutzschalter!

Schließen Sie das Gerät nur an, wenn Sie sichergestellt haben, dass der Netzanschluss über einen Fehlerstromschutzschalter verfügt.

- ✓ Die beiden Leitungsschutzschalter 3-polig (5, 6) befinden sich in der Schalterstellung **I**.
- 1. Stecken Sie den CEE-Stecker der Zuleitung (1) in eine ordnungsgemäß abgesicherte CEE-Steckdose mit einer Absicherung von 32 A.
- 2. Verlegen Sie die Zuleitungen der anzuschließenden Verbraucher. Vermeiden Sie Stolperstellen beim Verlegen der Kabel.
- 3. Schließen Sie die Zuleitungen der Verbraucher an die CEE-Kupplungen (4) des Stromverteilers an. Beachten Sie dabei die im Kapitel Technische Daten angegebenen Leistungsdaten.

Leitungsschutzschalter

Das Gerät verfügt je Ausgang über einen 3-poligen Leitungsschutzschalter (5, 6), welche die angeschlossenen Leitungen und Verbraucher vor Überlastung und Kurzschluss schützen. Die beiden Leitungsschutzschalter (5, 6) und die dazugehörigen CEE-Kupplungen (4) sind mit 1 und 2 nummeriert.

Wenn einer der beiden Leitungsschutzschalter (5 oder 6) auslöst, gehen Sie wie folgt vor:

1. Öffnen Sie den Schutzklappe (2) über den Leitungsschutzschaltern.
2. Schalten Sie den ausgelösten Leitungsschutzschalter (5 oder 6) in die Schalterstellung **I**.
3. Löst der Leitungsschutzschalter (5 oder 6) erneut aus, dann trennen Sie den Stromkreis/Verbraucher von der dazugehörigen CEE-Kupplung (4) entsprechend der Nummer.
4. Lassen Sie den defekten Stromkreis/Verbraucher von einer ausgebildeten Elektrofachkraft oder einem Elektrofachbetrieb überprüfen.

Reinigung



Warnung vor elektrischer Spannung

Entfernen Sie vor allen Arbeiten am Gerät den Netzstecker aus der Netzsteckdose!
Berühren Sie den Netzstecker nicht mit feuchten oder nassen Händen.
Ziehen Sie das Netzkabel aus der Netzsteckdose, indem Sie es am Netzstecker anfassen.

Reinigen Sie das Gerät mit einem angefeuchteten, weichen, fusselfreien Tuch. Achten Sie darauf, dass keine Feuchtigkeit in das Gehäuse eindringt. Achten Sie darauf, dass keine Feuchtigkeit mit elektrischen Bauteilen in Kontakt kommen kann. Verwenden Sie keine aggressiven Reinigungsmittel, wie z. B. Reinigungssprays, Lösungsmittel, alkoholhaltige Reiniger oder Scheuermittel zum Befeuchten des Tuches.

Wischen Sie das Gehäuse nach der Reinigung trocken.

Fehler und Störungen

Das Gerät wurde während der Produktion mehrfach auf einwandfreie Funktion geprüft. Sollten dennoch Funktionsstörungen auftreten, so überprüfen Sie das Gerät nach folgender Auflistung.

- Überprüfen Sie das Kabel und den CEE-Stecker auf Beschädigungen.
- Überprüfen Sie, ob der CEE-Stecker der Zuleitung in einer ordnungsgemäß abgesicherten CEE-Steckdose eingesteckt ist.
- Überprüfen Sie, ob der Fehlerstromschutzschalter des Netzanschlusses ausgelöst hat und deaktivieren Sie diesen ggf.
- Überprüfen Sie, ob einer der beiden Leitungsschutzschalter ausgelöst hat und deaktivieren Sie diesen ggf. wie in Kapitel Bedienung beschrieben.

Wartung

Sichtprüfung

Prüfen Sie das Gerät vor jeder Inbetriebnahme auf äußere Beschädigungen. Sollten Ihnen Beschädigungen am Gerät oder am Netzkabel auffallen, lassen Sie diese durch eine Elektrofachkraft wieder in Ordnung bringen.

Regelmäßige Prüfung



Warnung vor elektrischer Spannung

Arbeiten an elektrischen Bauteilen dürfen nur von einer Elektrofachkraft durchgeführt werden!

Das Gerät muss regelmäßig von einer Elektrofachkraft auf eine einwandfreie Funktion sowie auf einen ordnungsgemäßen Zustand geprüft werden. Bei einem Einsatz in Büros oder ähnlichen Bedingungen muss die Prüfung mindestens alle 2 Jahre erfolgen. Bei einem Einsatz auf Bau- und Montagestellen alle 3 Monate. Wird bei den Prüfungen eine Fehlerquote $< 2\%$ erreicht, kann die Prüffrist entsprechend auf max. einmal pro Jahr verlängert werden.

Entsorgung



Das Symbol des durchgestrichenen Mülleimers auf einem Elektro- oder Elektronik-Altgerät besagt, dass dieses am Ende seiner Lebensdauer nicht im Hausmüll entsorgt werden darf. Zur kostenfreien Rückgabe stehen in Ihrer Nähe Sammelstellen für Elektro- und Elektronik-Altgeräte zur Verfügung. Die Adressen erhalten Sie von Ihrer Stadt- bzw. Kommunalverwaltung. Für viele EU-Länder können Sie sich auch auf der Webseite <https://hub.trotec.com/?id=45090> über weitere Rückgabemöglichkeiten informieren. Ansonsten wenden Sie sich bitte an einen offiziellen, für Ihr Land zugelassenen Altgeräteverwerter.

Durch die getrennte Sammlung von Elektro- und Elektronik-Altgeräten soll die Wiederverwendung, die stoffliche Verwertung bzw. andere Formen der Verwertung von Altgeräten ermöglicht sowie negative Folgen bei der Entsorgung der in den Geräten möglicherweise enthaltenen gefährlichen Stoffe auf die Umwelt und die menschliche Gesundheit vermieden werden.

Trotec GmbH

Grebener Str. 7
D-52525 Heinsberg

☎ +49 2452 962-400

☎ +49 2452 962-200

✉ info@trotec.com

www.trotec.com